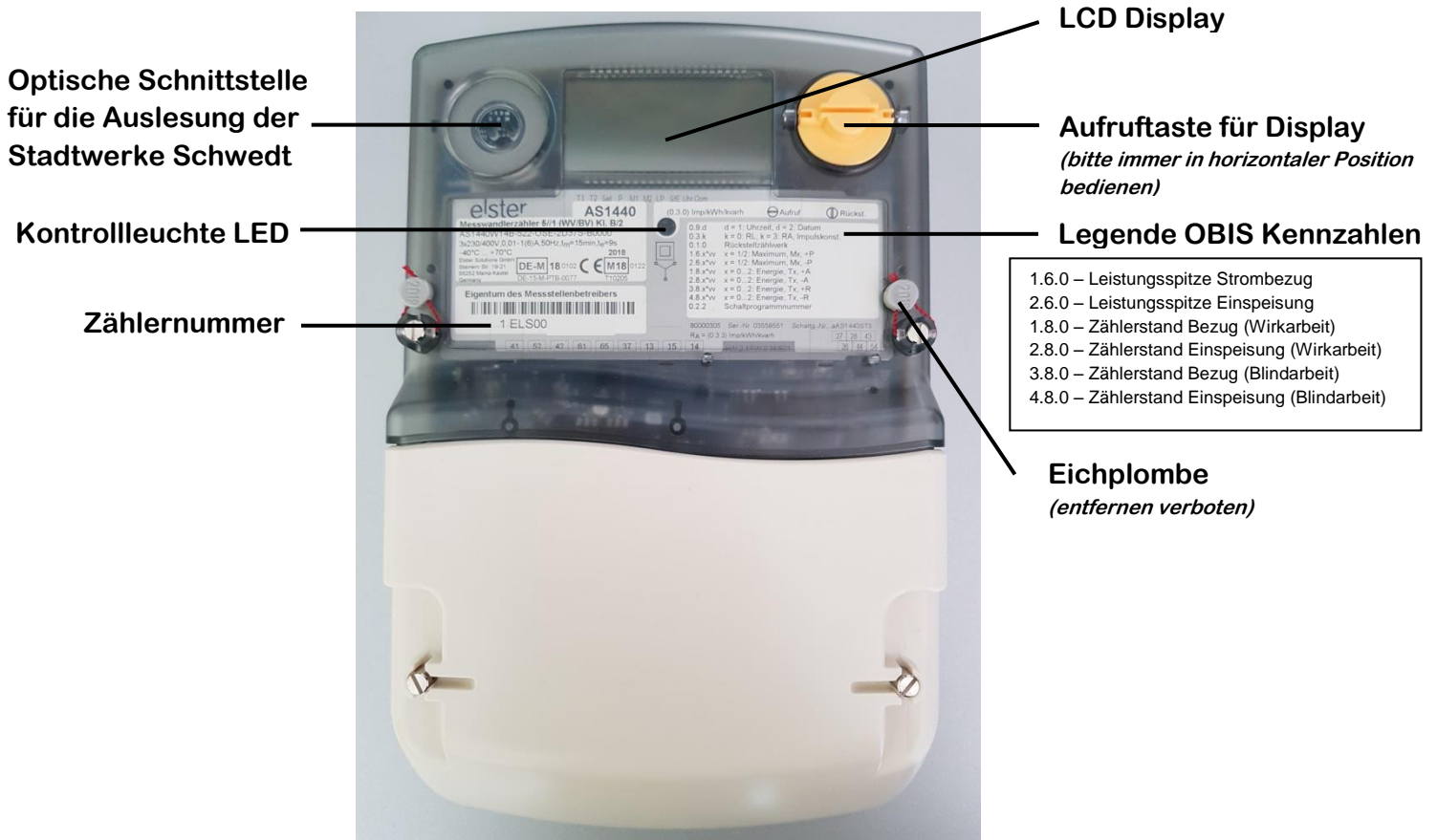


Bedienungsanleitung elektronischer Stromzähler

Typ „Elster AS 1440“

Mit Hilfe dieser Anleitung, könne Sie die Verbrauchswerte aus ihrem Zähler manuell ablesen.

1. Beschreibung Zähler:



Mit der gelben Aufruftaste können Sie die Verbrauchswerte und den Zählerstand wie folgt aufrufen.

2. Beschreibung Display:

OBIS Kennzahl

Bei Die OBIS Kennzahl ist eine im Energiemarkt gebräuchliche Definition des Zählwerk auf dem Strom Zähler.

Einheit der Messwerte

kWh: Kilowattstunde
kW: Kilowatt



Zählwerkregister
Anzeige des Messwertes

Energierichtung
+P: Strombezug
-P: Einspeisung
(+Q, -Q : Flussrichtung Blindstrom
– nicht relevant)

Phasenanzeige

Im normalen Betriebszustand werden die aktuellen Messperioden +P, -P, Wirkleistung + und Wirkleistung - und die drei Phasen gemäß der Legende rollierend angezeigt.

3. Anleitung zur Ablesung der Verbrauchswerte:

Tastendruckdauer	Funktion
Kurzes Drücken (< 2 Sekunden)	Aufruf des nächsten Datenwertes
Langes Drücken (2 bis 5 Sekunden)	Auswahl des Menüpunktes
Verlängertes Drücken (> 5 Sekunden)	Rückkehr zur Betriebsanzeige

Wenn Sie die Aufruftaste kurz dreimal drücken, erscheint der Menüpunkt „Std – dAtA“.



Bei weiterer Betätigung der Aufruftaste (ca. 3 Sekunden) werden weitere Listenwerte angezeigt.

Drücken Sie solange die Aufruftaste bis im Display die OBIS Kennzahl 2.8.0 angezeigt wird.

Der nun angezeigte Stand ist die eingespeiste Menge in kWh in das Netz der Stadtwerke Schwedt.

Den Stand der Einspeisung finden Sie auf Ihrer Rechnung wieder. Der Wert aus dem Register 2.8.0 kann zudem in die Ablesekarten eingetragen werden (sofern Sie eine erhalten).

Alle anderen Register im Zähler brauchen für das EEG-Verfahren nicht beachtet zu werden.

Wird die Aufruftaste weiter länger als 3 Sekunden gedrückt, werden weitere Zählerstände in Abhängigkeit der OBIS Kennzahl angezeigt gemäß der Legende auf dem Zähler. Die wichtigsten finden Sie in der nachstehenden Tabelle.

OBIS Kennzahlen	Registerbezeichnung
2.8.0	Einspeisung Summe in kWh (Wirkarbeit) in das Netz der Stadtwerke Schwedt
2.7.0	aktuelle Einspeisung in kW (Wirkleistung) in das Netz der Stadtwerke Schwedt
1.7.0	aktueller Verbrauch in kW (Wirkleistung) aus dem Netz der Stadtwerke Schwedt
1.8.0	Verbrauch Summe in kWh (Wirkarbeit)
1.8.1	Verbrauch NT (Niedertarif) in kWh (Wirkarbeit)
1.8.2	Verbrauch HT (Hochtarif) in kWh (Wirkarbeit)

Durch Betätigen der Aufruftaste > 5 Sekunden schaltet das Display in den rollierenden Betriebszustand (gemäß Legende) zurück.